



112學年度 生理所公用區域及實驗室 使用說明會

2021-09-10

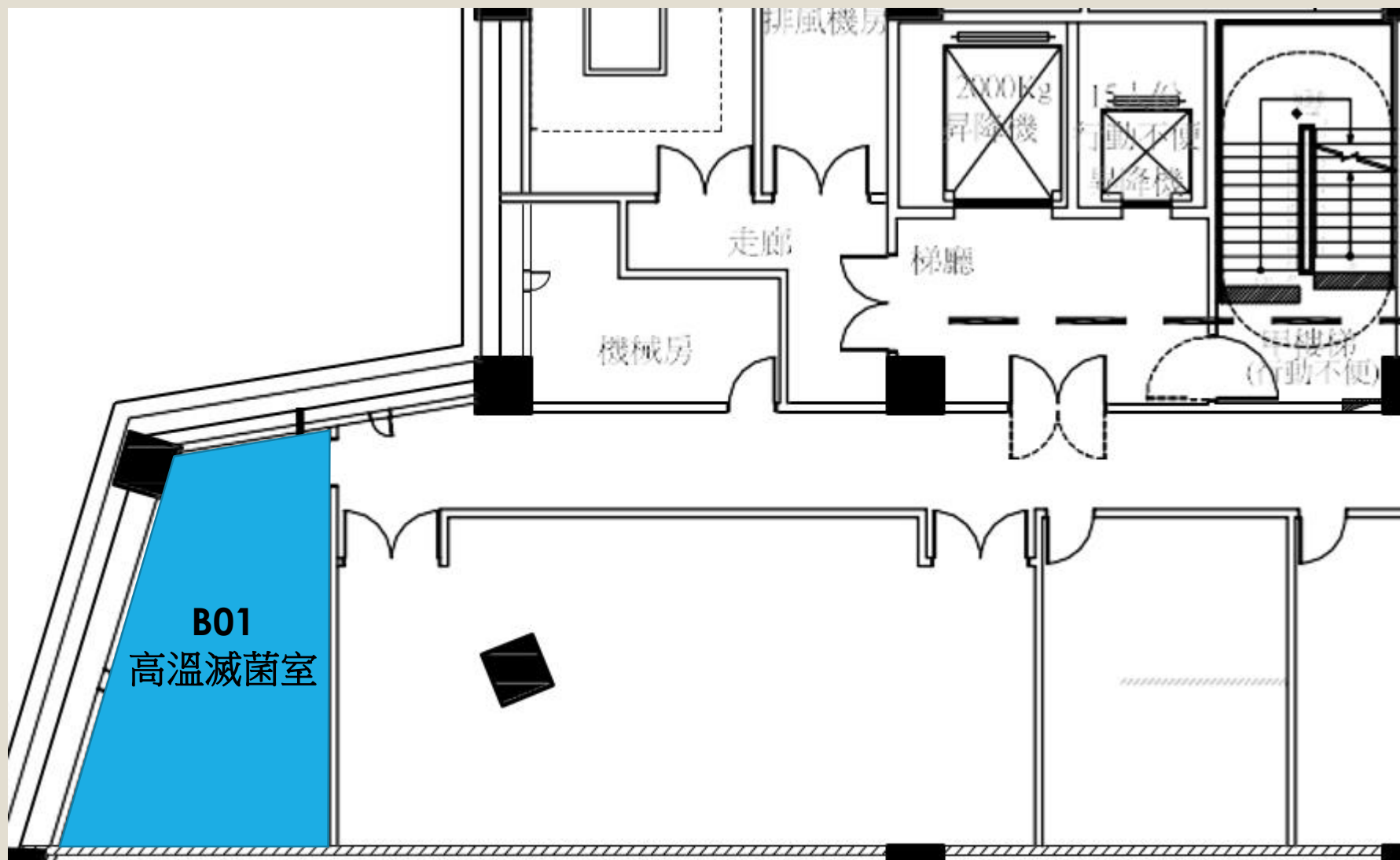
- 一.涵蓋區域及設備
- 二.使用規則及注意事項
- 三.其他

一.涵蓋區域

- 守仁樓B1 ⇨ B01 高溫滅菌室
- 守仁樓1樓 ⇨ 108、111 學生研習室
- 守仁樓4樓 ⇨ 401、402 會議室
- 415 實驗操作室
- 418、430 學生研習室(學長姐使用)
- 417、421、422 冰凍箱區
- 420 生物安全第二等級實驗室
- 422 揮發性藥品儲放區
- 426 化學抽氣櫃及動物實驗區
- 守仁樓7樓 ⇨ 動物暫留室

二.使用規則及注意事項

◦B1



烘箱及滅菌鍋-使用前詳閱注意事項



- 烘箱使用注意：
1. 如需隔夜使用請每日重新登記並確認物品乾燥情形
 2. 物品乾燥盡速取出

滅菌鍋使用注意：

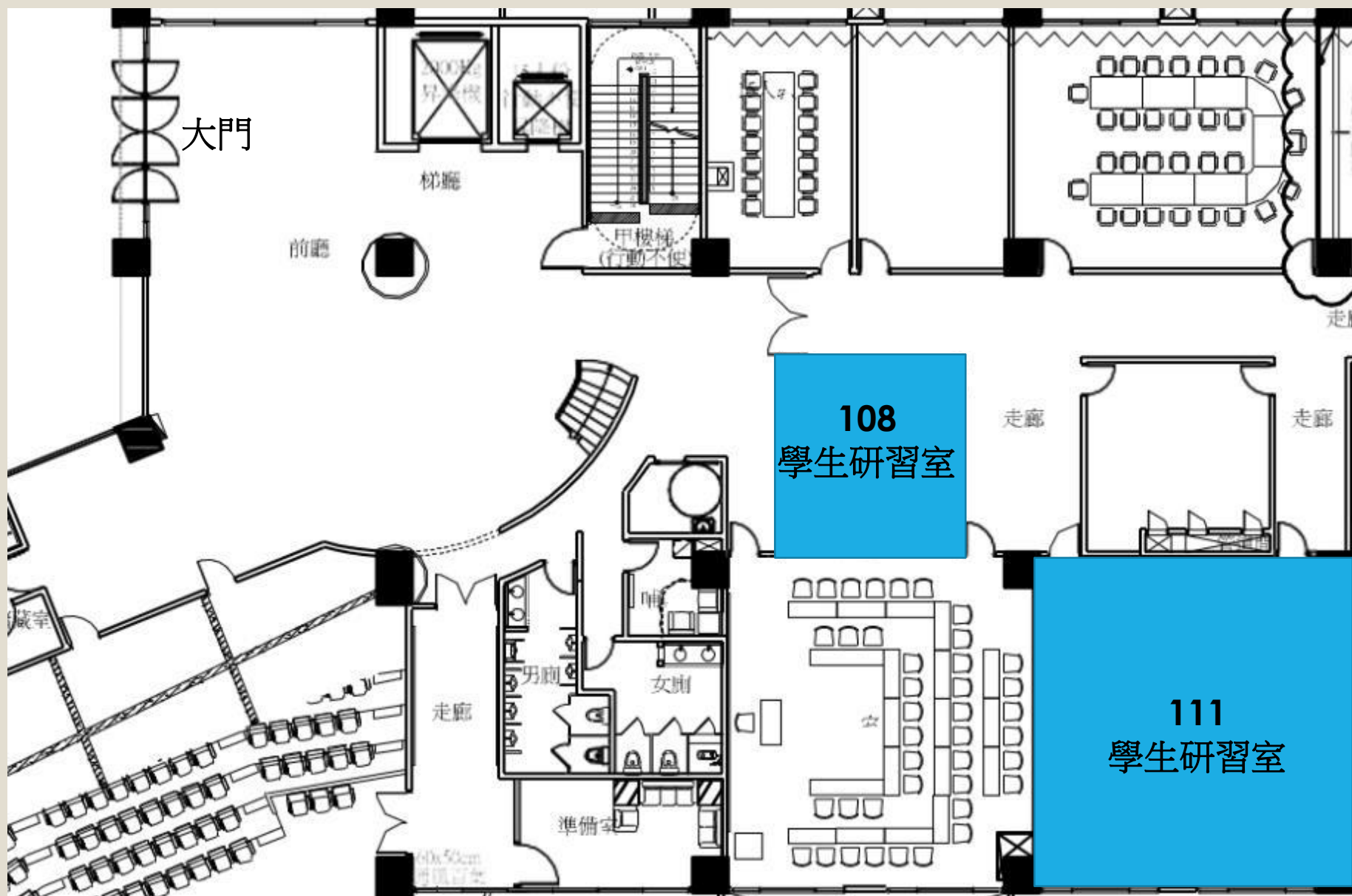
1. 使用前拴緊排氣閥及排水閥加入至少3公升 R.O.水
2. 滅菌完畢盡速取出滅菌物並排空滅菌鍋內水分



醫學院公用滅菌室儀器設備使用注意事項

- 經各實驗室確實教導並對滅菌器及烘箱之操作程序完全了解後才可使用。
- 使用者務必確實填寫「儀器使用登記簿」，並正確操作。
- 插上插頭前請確認插座電壓是否正確。
- 高壓蒸氣滅菌器加水前請確認排水及排氣閥是否保持在關閉狀態，務必加入**3公升以上**水量，避免空燒危險且影響滅菌效果（低水位警報時應重新操作滅菌行程）。
- 高壓蒸氣滅菌器需使用專用濾水器過濾後之R.O.水或蒸餾水，以避免加熱時在內鍋產生水垢影響電熱管效能。
- 滅菌前需將蒸氣試紙或生物試劑放入物品最內層處，並用滅菌袋包裝以作為滅菌確效，**清楚標示實驗室名稱及電話**。
- 物品放入滅菌鍋及烘箱內時應保持適當間隙以確保滅菌及乾燥效果。
- 高壓蒸氣滅菌器使用完畢應立即將廢棄物取出並排空滅菌器內部殘餘的水。
- **烘箱使用完畢請關閉電源，若需隔夜使用，務必每日填寫使用登記表。**
- 如因人為破壞或使用不當造成損毀，須負賠償責任。
- 違反上述規定或違規情節重大者，管理單位得限制使用者權限。

○1樓

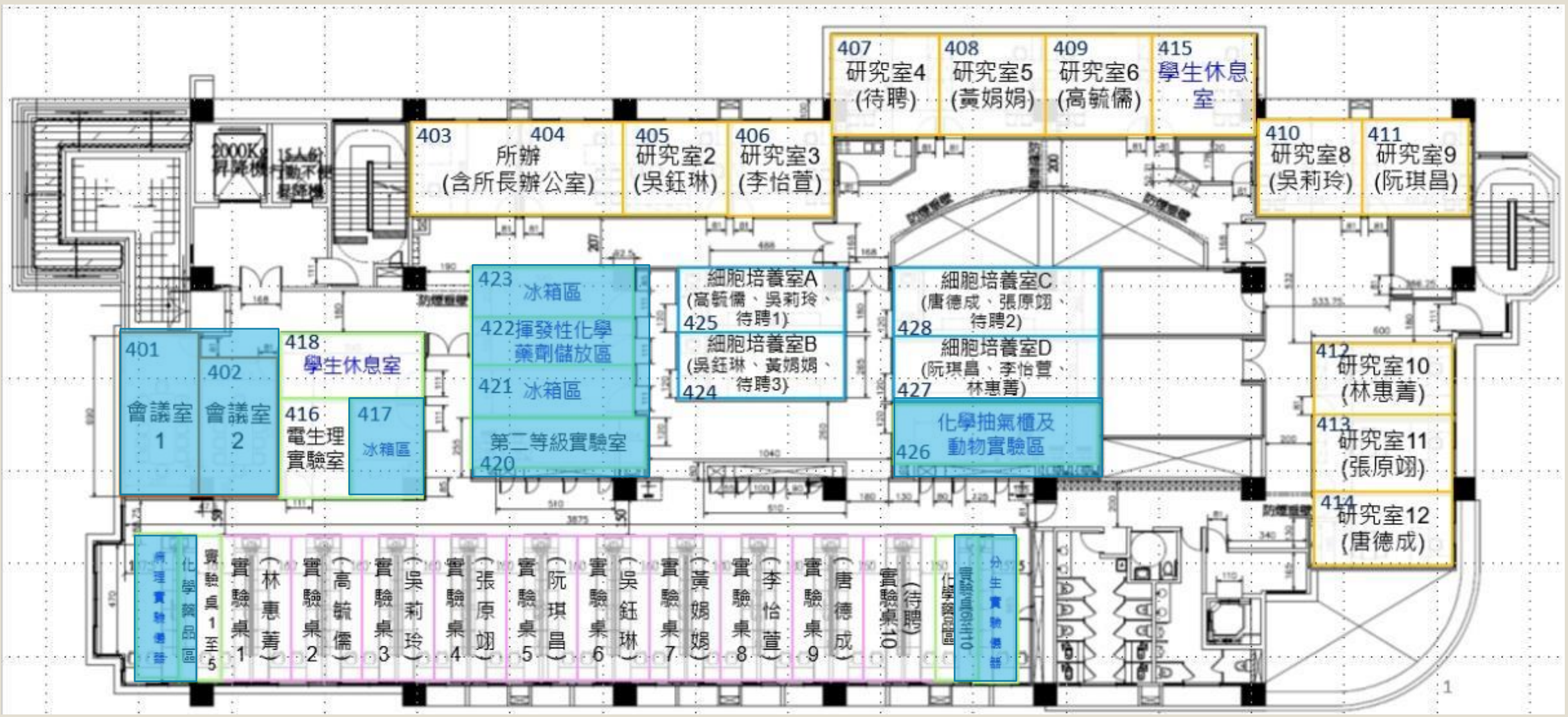




學生研習室使用注意事項

- 僅供本所研究生使用，有餘座位則開放暑期學生及其他至本所做實驗之所外人士申請使用。
- 同一休息室之研究生請自行協調座位之分配，並通知所辦。
- 休息室僅供放置書籍與私人物品，**實驗用具嚴禁攜入**。並請保持安靜、整潔及**勿佔用他人之桌面與書櫃(含無人使用座位)**。
- **禁止自行攜帶使用與電熱相關之電器用品**。
- 若使用者長期不使用時請主動通知助教。
- 門禁開通請至生理所網站下載申請書，填妥後送至技佐，所辦無書櫃備份鑰匙，請自行妥善保管，離所時請歸還書櫃鑰匙。
- 若有損壞或鑰匙遺失需負復原及賠償責任

4樓



※401、402會議室

- 供各種會議使用
- 可在「**教室借用紀錄簿**」預約登記使用，請勿長時間佔用
- 借用pointer或其他所辦提供物品務必填寫**借用紀錄簿**，使用完盡快歸還
- 請勿自行安裝任何軟硬體在公用電腦
- 請勿自行調整投影機機身鏡頭



- 使用完請恢復場地，確認電腦、投影機、電視、電風扇、空調及電燈都關閉，物品沒有遺漏，電腦及投影機格式都恢復原本設定，遙控器都歸位…等

※401、402會議室



401
會議室



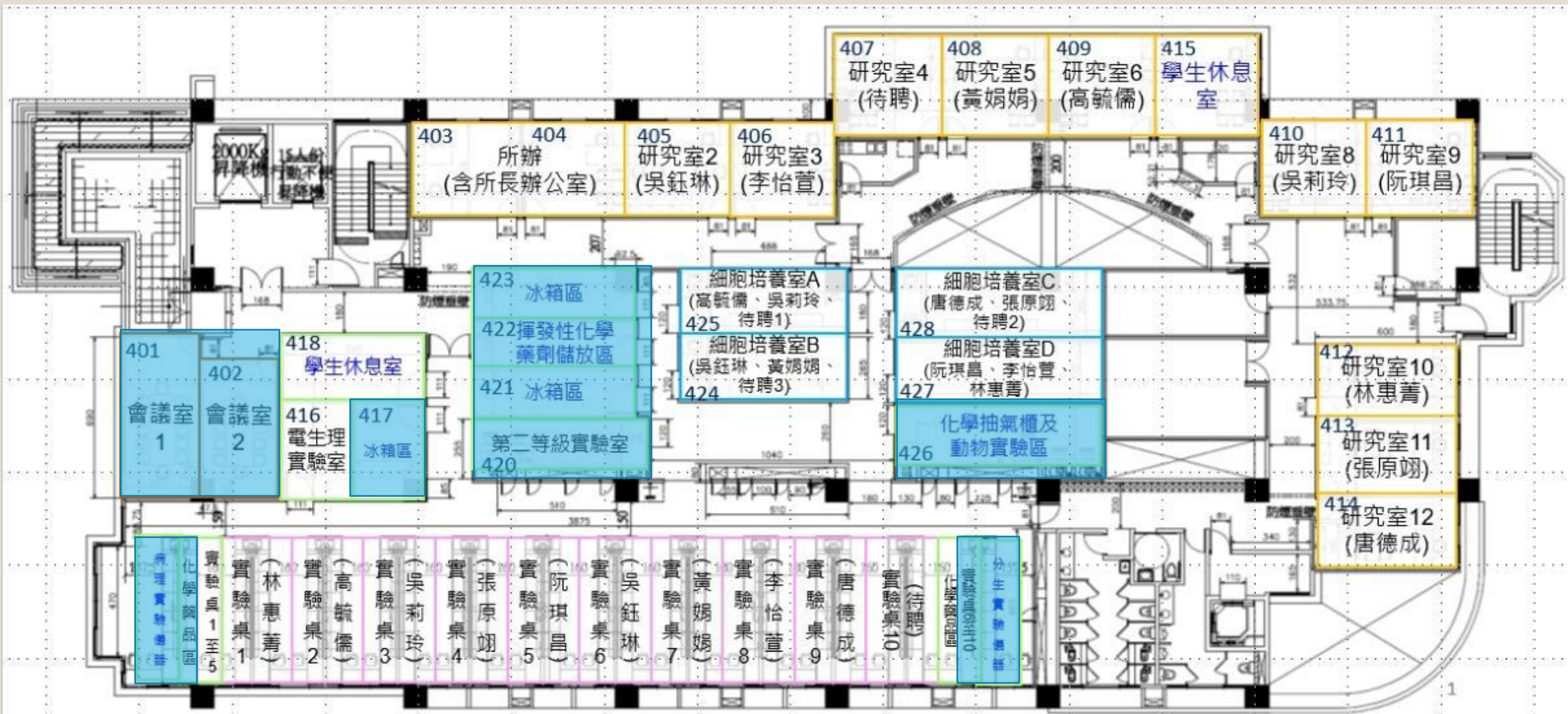
402
會議室



會議室白板擦、白板筆、pointer電池...等需更換
請告知所辦人員協助處理



※實驗區- 415實驗室



※415實驗室

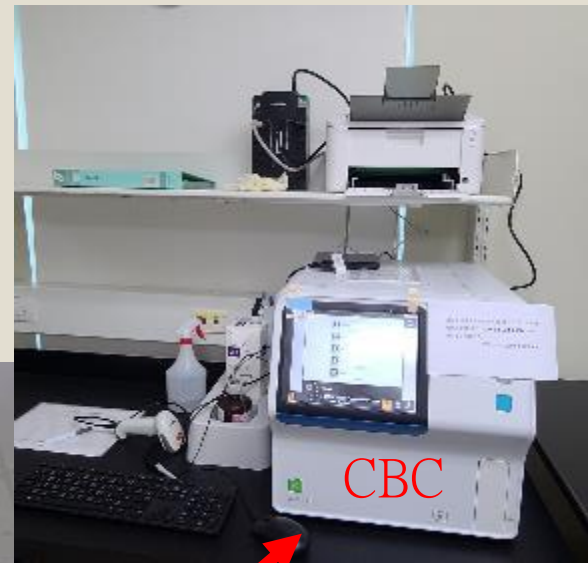
- 第1條bench⇒公用儀器實驗區+配藥區(NO.1~NO.5)
第12條bench ⇒公用儀器實驗區+配藥區(NO.6~NO.10)
- 公用儀器實驗區的儀器皆為生理所公用，**使用前**請確實填寫登記，使用完恢復儀器及週遭環境原狀
- 公用儀器若發生故障請通知所辦處理
- **全自動血球分析儀XN450(CBC)**因價格高昂，操作設定複雜，目前由張原翊老師實驗室管理，**若有使用需求請先與指導教授討論後，與張原翊老師說明預約**
- **-80°C 冷凍櫃為各實驗室冰箱故障時供緊急使用，禁止放入個人樣本**，如需使用請通知所辦，放入的物品請明確標示所屬實驗室，無鐵架零散物品請用收納盒裝妥再放入，冰箱修復後盡速取回所有暫放物品，**完成使用登記表填寫**，通知所辦



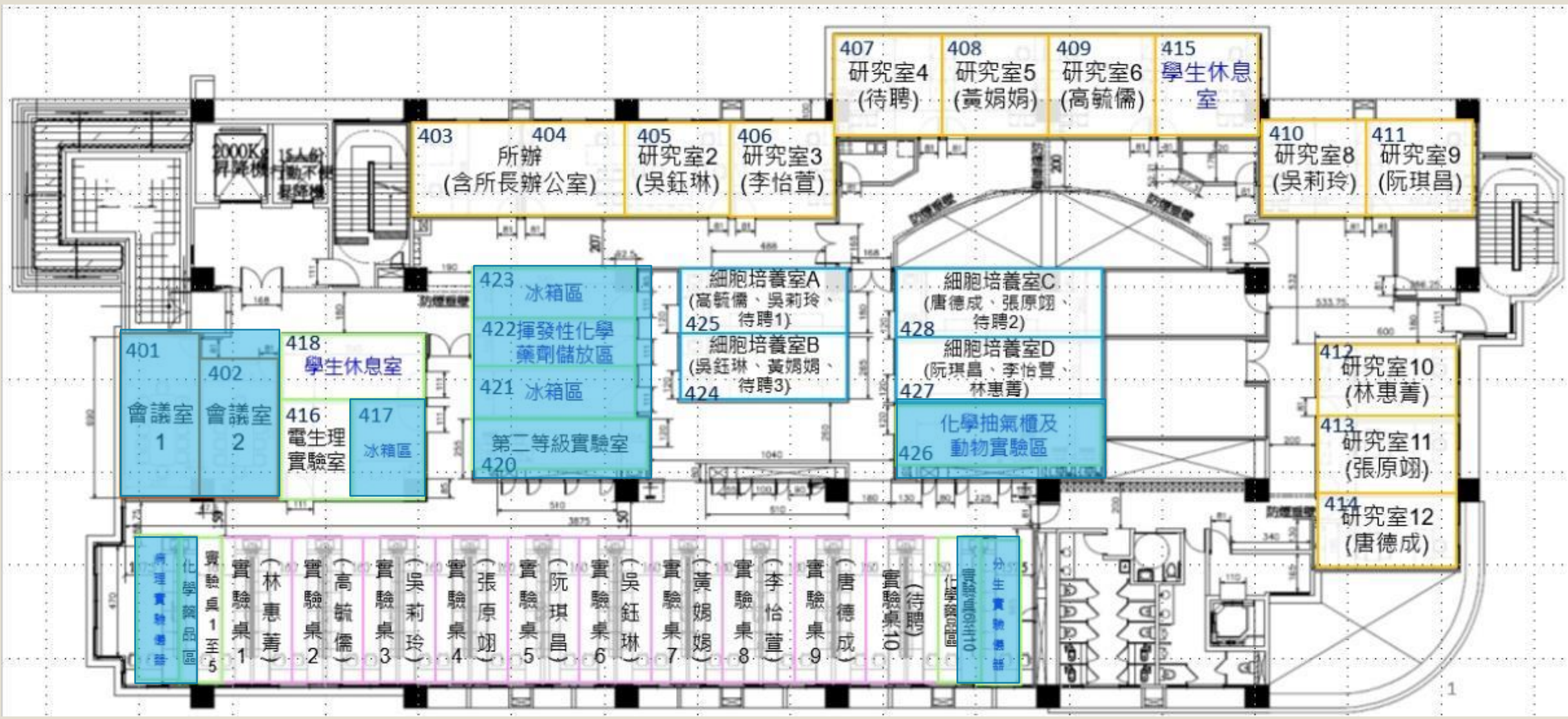
第1條bench



第12條bench



※實驗區- 420實驗室(P2)

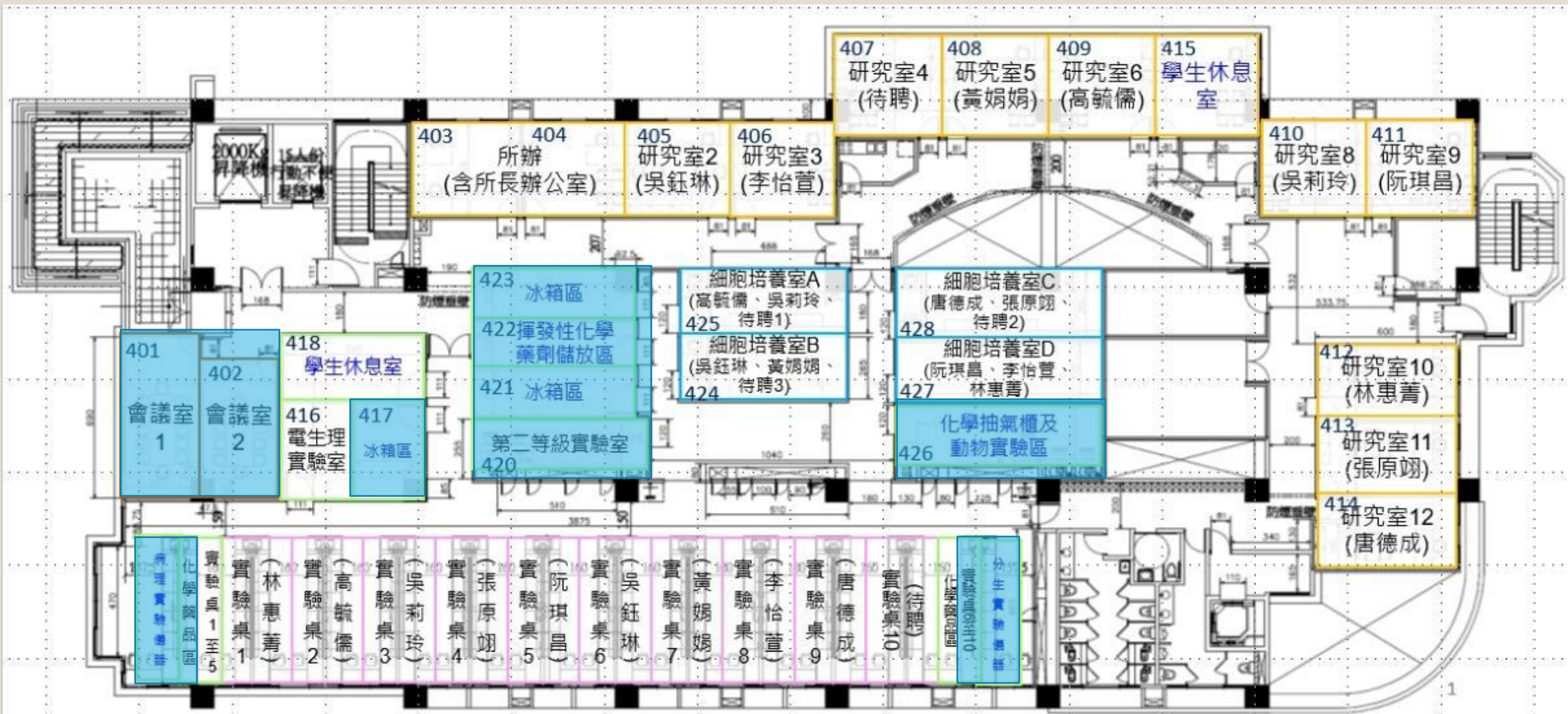


※420實驗室(P2)

- 進行生物安全第二等級實驗
- 目前由吳莉玲老師實驗室管理，若有使用需求請先與指導教授討論後，與吳莉玲老師說明，**取得吳莉玲老師同意後進行線上門禁申請**



※實驗區- 422揮發性藥品儲放區



※422揮發性藥品儲放區

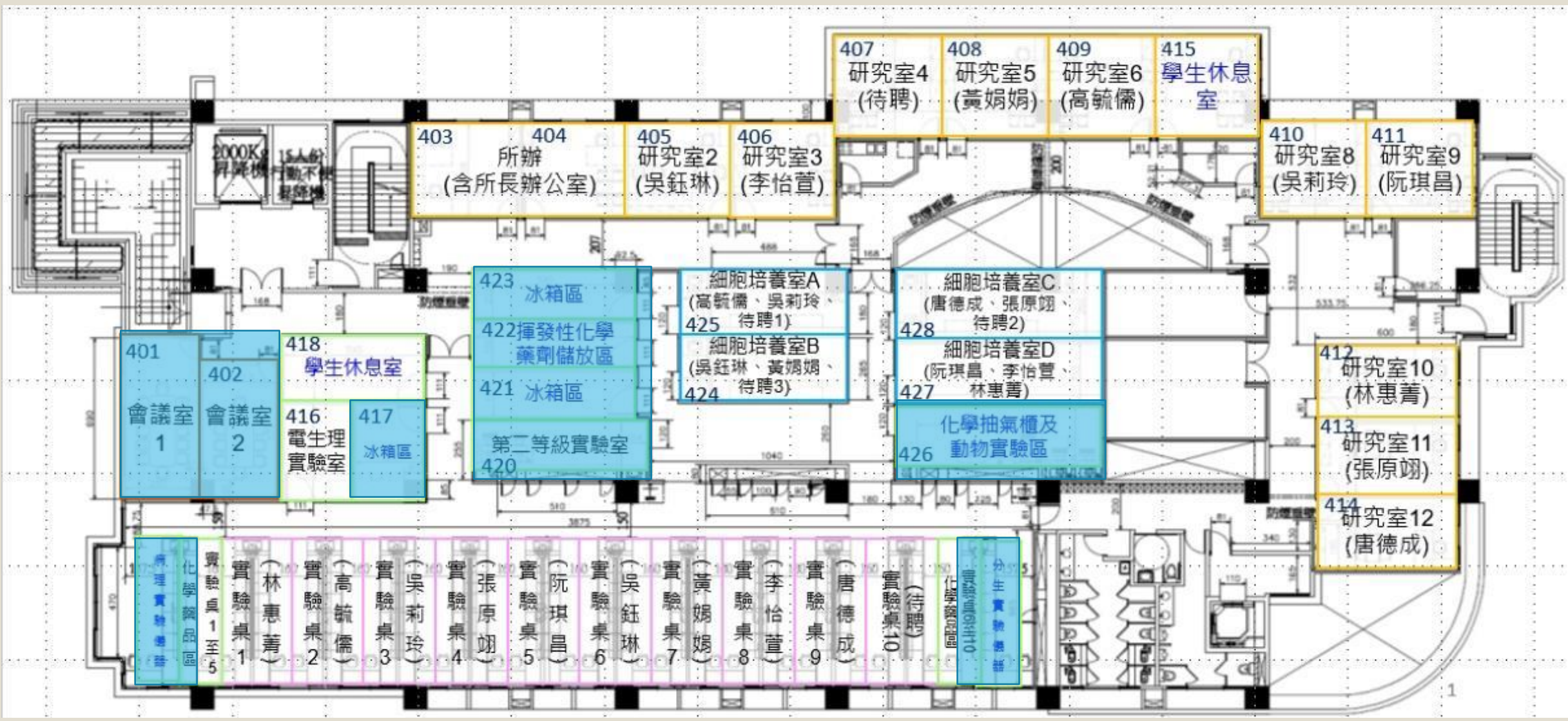
◦化學抽氣櫃供配藥使用



使用化學排煙櫃時玻璃門務必下拉至少1/2長度
使用完畢務必完全關上玻璃門



※實驗區- 426化學抽氣櫃及動物實驗區



※426化學抽氣櫃及動物實驗區

本實驗室含

1.水槽桌



2.三台化學排煙櫃(編號:A~C)

- ▶ 化學排煙櫃A:病理切片溶蠟使用，內含熱風循環箱1座
- ▶ 化學排煙櫃B:動物實驗優先使用，亦可提供揮發性藥品相關實驗使用。
- ▶ 化學排煙櫃C:動物實驗優先使用，亦可提供揮發性藥品相關實驗使用。



排煙櫃A

排煙櫃 B

排煙櫃 C

使用化學排煙櫃時玻璃門務必下拉至少1/2長度

使用完畢務必完全關上玻璃門



使用化學排煙櫃時請注意壓差計指標

指針遠低於綠色指標時請通知所辦

化學排煙櫃 預約/使用登記表

化學排氣櫃 A 切片熔蠟與揮發性藥品實驗使用 - 預約/使用登記表

110 年	姓名	指導老師	預約/使用時間	融蠟烘箱	備註
4/12 (一)			: - :	用/不用	
			: - :	用/不用	
			: - :	用/不用	
			: - :	用/不用	

化學排氣櫃 B 動物實驗與揮發性藥品實驗使用 - 預約/使用登記表

110 年	姓名	指導老師	預約/使用時間	備註
5/24 (一)			: - :	
			: - :	
			: - :	
			: - :	

化學排氣櫃 C 動物實驗 - 預約/使用登記表

110 年	姓名	指導老師	預約/使用時間	備註
5/24 (一)			: - :	
			: - :	
			: - :	
			: - :	

熱風循環箱使用登記表



熱風循環箱使用登記簿

日期	時間	使用者	指導老師	聯絡電話	使用情形	備註
/ /	~					
/ /	~					
/ /	~					
/ /	~					
/ /	~					
/ /	~					
/ /	~					
/ /	~					
/ /	~					
/ /	~					
/ /	~					
/ /	~					
/ /	~					
/ /	~					
/ /	~					

註：請愛惜使用儀器，使用完畢後並請清潔周邊環境。
(登記簿頁數不足時請洽所辦)

3.三座動物實驗操作桌(編號:1~3)

3號實驗桌設備含手術顯微鏡、氣體麻醉機(需自備麻醉藥品:Isoflurane)

使用儀器前須經過李怡萱老師實驗室確實教導，完全了解操作程序後才可使用

請勿自行搬動任何儀器



動物實驗操作桌預約/使用登記表

動物實驗操作桌 預約/使用登記表

動物實驗操作桌 1 - 預約/使用登記表

110 年	姓名	指導老師	預約/使用時間	備註
5/24 (一)			: - :	
			: - :	
			: - :	
			: - :	

動物實驗操作桌 2 - 預約/使用登記表

110 年	姓名	指導老師	預約/使用時間	備註
5/24 (一)			: - :	
			: - :	
			: - :	
			: - :	

動物實驗操作桌 3 氣麻機與動物手術顯微鏡使用 - 預約/使用登記表

注意事項：動物手術顯微鏡及氣麻實驗者，請經教育訓練後才可使用。

110 年	姓名	指導老師	預約/使用時間	氣麻機/顯微鏡	備註
5/24 (一)			: - :	氣麻機/顯微鏡	
			: - :	氣麻機/顯微鏡	
			: - :	氣麻機/顯微鏡	
			: - :	氣麻機/顯微鏡	

4.恆溫細胞振盪培養箱(37°C)



請勿調整溫度

細胞培養箱使用登記簿

日期	時間	使用者	指導老師	聯絡電話	使用情形	備註
/ /	~					
/ /	~					
/ /	~					
/ /	~					
/ /	~					
/ /	~					
/ /	~					
/ /	~					
/ /	~					
/ /	~					
/ /	~					
/ /	~					
/ /	~					
/ /	~					
/ /	~					

註：請愛惜使用儀器，使用完畢後並請清潔周邊環境。

◦ 各式設備儀器預約/使用登記表



動物實驗操作桌
預約/使用登記表

化學排煙櫃
預約/使用登記表

熱風循環箱
使用登記表

恆溫培養箱
使用登記表

426化學抽氣櫃及動物實驗室使用注意事項

- 任何公用儀器及公共設施使用，**請務必確實填寫「設備儀器預約/使用登記簿」**，並確實依照設備屬性進行相關操作，切勿在未登記而使用之，也不得做使用項目內容以外之其他操作
- 使用登記可單日登記一至多次，跨日請另行登記。
- **第一次使用3號實驗桌上之儀器設備前**(含『手術顯微鏡』及『氣體麻醉機』)**務必告知所辦技佐**，屆時將委請李怡萱老師實驗室派員進行指導，待學習完畢後方可進行操作。
- Chemical hood使用完請務必將**玻璃拉門下拉到底**

426化學抽氣櫃及動物實驗室使用注意事項

- 水槽區旁之桌面係屬僅供登記處之公共區域，不提供實驗使用。
- 水槽區可供一般洗滌器械及清潔之用，但不可洗滌鼠籠和掃具，並保持水槽及週邊乾淨。
- 空間及設備**使用完畢後**，請務必清潔後恢復原樣，防污紙髒污破損請立即更換。
- 使用結束後請關閉自行開啟之電源。
- 如因人為破壞或使用不當造成損毀，使用人須負賠償責任。
- 違反以上空間使用規範者得由發現者口頭提醒，或於該使用者登記之備註欄註記違規情形，所辦將依此轉知該實驗室指導教授知悉。

三.其他

- **415實驗操作室3個出入口及動物專用貨梯出入口的門請隨時關閉**
- Pointer歸還時請確認**sensor**有**一起取回**，機身編號跟收納盒(袋)編號是否相符，並將電池取出，沒有電的電池自行送至回收室電池回收盒
- **茶水間**內電器用品請愛惜使用，保持整潔，水槽周圍保持乾燥，避免積水，物品暫放請**標示姓名**並盡速取走
- **冰箱**內食物放置以**7天為限**，不可放置含酒精性飲食，請**標明放入日期及物主姓名**，**無標示所辦將逕行移除**
- 垃圾確實分類，非感染性實驗廢棄物也要分類包裝好

感謝聆聽